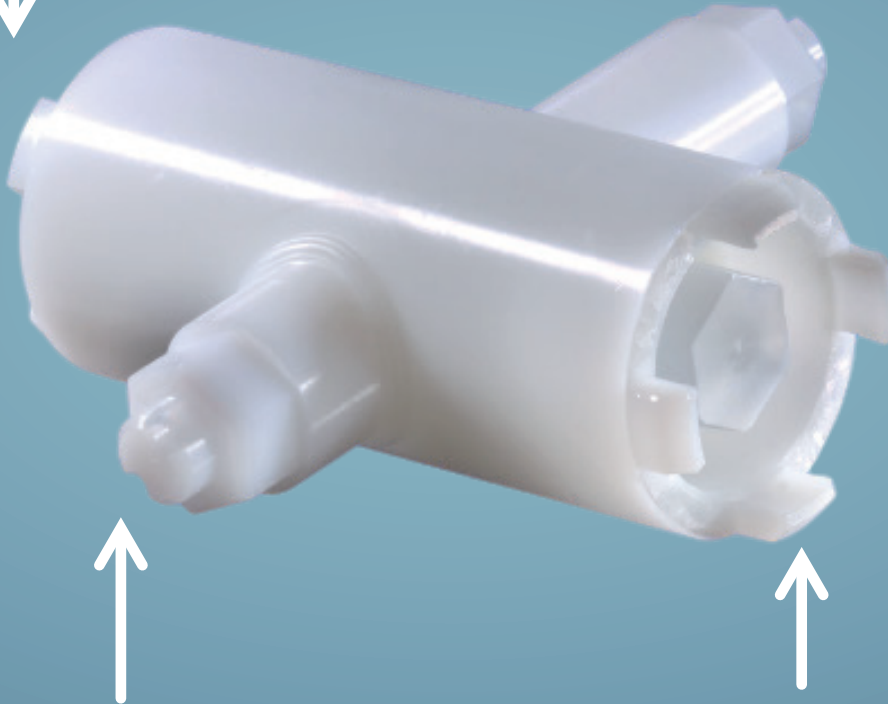


Schraubstopfen S62

Aufnahme Drehmomentschlüssel



für Tauchrohr - Verschlüsse

für QC - Tauchrohre

## Universell, praktisch, sicher

Fass-Schlüssel zum sicheren Öffnen, Schließen und Einbauen von Tauchrohren und Schraubstopfen.

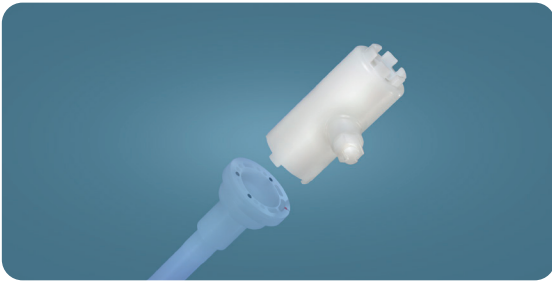


Einbau von QC®  
Tauchrohren



### EIGENSCHAFTEN

- Verfügbare Materialien: PE, PVDF, elektrisch leitfähig (CD)
- Aufnahme für Tauchrohr, Tauchrohr-Verschluss und Behälterverschluss
- Komplett metallfrei - keine Kontamination der Chemie durch Metallabrieb oder Korrosion
- 24 mm Sechskant zur Aufnahme von Drehmomentschlüssel



## TECHNISCHE SPEZIFIKATIONEN

Produktlinie/ Zugehörige Tauchrohre	Material	Bestell-Nr.
QC2® / DT- M-Series® / MT2	HDPE	RDH-79003
	PVDF (besonders robust)	RDH-79005
	Elek. leitfähig	RDH-79003-CD
QC3® / DT3-	HDPE	RDH-79007-PE
	PVDF (besonders robust)	RDH-79007-PVDF
G-Series® / GT2-	HDPE	RDH-79009
	PVDF (besonders robust)	RDH-79010
	Elek. leitfähig	RDH-79009-CD

## MAßE / ANZUGSDREHMOMENTE

Packmittel-Type Verpackungs- code UN	Stahl-Plastik- Kombination		PE-Spundfässer					Kombinations-IBC					Kanister	
	1A1 / 6HA1		1H1					31HA1 / 31HH1						
Gewinde (BCS)	S56x4	S62x5	S56x4	S62x5	S64x5 (2" A. Buttress)	S70x5	S70x6	G2"	S56x4	S62x5	S64x5 (2" A. Buttress)	S70x6	KS60	KS70
Anzugsmomente [Nm]	25 +5	35 +5	20 +5	30 +5	30 +5	35 +5	35 +5	20 +5	20 +5	30 +5	30 +5	35 +5	23 +2	24 +2

Für den S-Typ V-Typ und QC-Guard Tauchrohr-Verschluss generell: 5-6 Nm

Für den T-Typ und M-Typ Tauchrohr-Verschluss generell: 6-8 Nm

## Hinweis:

Der Abfüller beziehungsweise Versender von Chemikalien ist für einen sicheren Transport verantwortlich.

Zum ordnungsgemäßen Verschließen von Gebinden mit QC-SYSTEM® Tauchrohren, Stopfen oder Verschlüssen empfehlen wir die oben aufgeführte Anzugsmomente. Verbindliche Drehmomente für die jeweiligen Behälter erhalten Sie von unserem technischen Kundenservice oder vom Behälterhersteller.

## Über 1.000 Tauchrohre.

Maßgefertigt und vorinstalliert.  
Für praktisch jede Länge, für jeden Behälter. Über 1.000 Standardvarianten. Mit und ohne Faltenbalg für praktisch restloses Entleeren.

Und: Tauchrohre werden vom Chemielieferanten in den Behältern vorinstalliert. Sicher, einfach und sauber.



### 6 gute Gründe für das QC-System®:

- Saubere Anlieferung mit vorinstalliertem Tauchrohr
- Schnelles Anschließen mit verwechslungssicherem Codiersystem
- Emissionsloses Entnehmen mit integrierter Belüftung
- Tropffreies Abkuppeln
- Hochreine und chemisch beständige Materialien
- Weltweit im Einsatz, namhafte Referenzen



Chemielieferanten und Endkunden aus unterschiedlichsten Industriezweigen setzen schon weltweit auf das AS QC-System®

Elektronik	Halbleiter Solartechnik und Photovoltaik Flachbildschirme
Industrie	Galvanik Chemie Druck / Papier Wasseraufbereitung Automotive / Maschinenbau Klebstoffe Glas Landwirtschaft

Pharmazie / Biotechnologie / Kosmetik / Lebensmittel

Labore / Forschungseinrichtungen / Institute

### EUROPE – WORLDWIDE

AS Strömungstechnik GmbH

Elly-Beinhorn-Str. 7  
73760 Ostfildern, Germany

Tel.: +49 (0) 711 220 548-0  
Fax: +49 (0) 711 220 548-29

info@asstroemungstechnik.de  
www.asstroemungstechnik.de

Vertretungen:

### USA

A.S. Plastics Technology, Inc.

644 Shrewsbury Commons  
Avenue #246  
Shrewsbury, PA 17361 USA

Tel.: +1 (979) 232-2288

sales@as-plastech.com  
www.as-plastech.com

### ASIA – PACIFIC

DUSEMUND PTE LTD  
Dr. Claus Dusemund

25 International Business Park  
#04 – 62 German Centre  
Singapore 609916

Tel.: +65 6562 7871  
Fax: +65 6562 7872

claus@dusemund.com  
www.dusemund.com



QC® – ein System von AS Strömungstechnik GmbH. Made in Germany.  
www.asstroemungstechnik.de