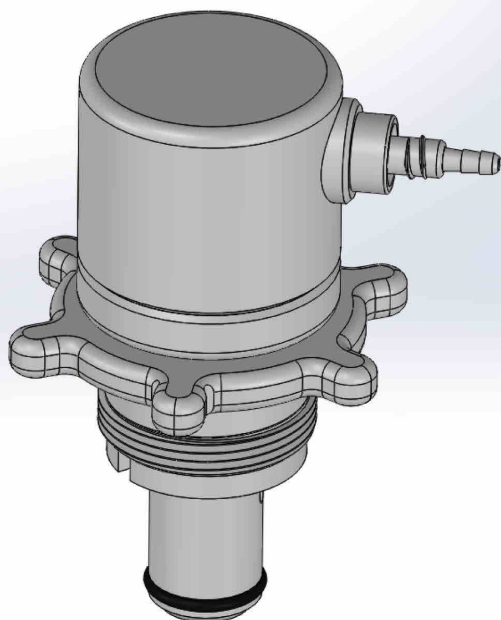


M2-Serie

QC-System für kleine Durchflussmengen und Dosierungs-Anwendungen

Baureihe MH2 / MT2 * U.S. Patents 6,357,494; 9,580,197



Das M2-Entnahmesystem für Anwendungen, bei welchen geringe Durchflussgeschwindigkeiten notwendig sind.

Eigenschaften:

- Der „kleine Bruder“ der weltweit etablierten QC-2 Serie bietet eine preiswerte und dennoch sichere Alternative bei der Entnahme von Kleinmengen.
- Sicherer und sauberer Umgang mit Flüssigkeiten durch geschlossenen Produktionskreislauf.
- Leckage freies Entnehmen und Befüllen; tropffrei dank integriertem Rückschlagventil.
- Integriertes Belüftungssystem.
- Schnelles An- und Abkuppeln.
- Kompatibel zu fast allen Packmitteln.
- Qualifiziert für hochreine Chemikalien.
- Systemzugehörige Tauchrohre MT-2. Auch kompatibel mit QC-2 Tauchrohren.



Entnahme aus einem 30 l Kanister mit der M2 Serie

HINWEIS:

- Entnahmeanschlußelemente der M-Serie sind nicht kompatibel zu Behälterverschlüssen DT3 und GT2.
- Kalrez® ist eine eingetragene Marke der DuPont Co.
- * Aus Sicherheitsgründen verfügt der Connector für Entnahme über keinen Rücklaufanschluss.

Technische Spezifikationen

Material Grundkörper	<ul style="list-style-type: none">• PE-HD• PVDF• CD (elektrisch leitfähig)
Rückschlagventil	<ul style="list-style-type: none">• Edelstahl (Standard)• Kunststoff
O-Ringe	<ul style="list-style-type: none">• Perfluorelastomer (Kalrez®)• FPM• EPDM
Durchflussmenge	<ul style="list-style-type: none">• max. 2 l/min
Anschlüsse für Flüssigkeit	<ul style="list-style-type: none">• Flare 1/4", 3/8"• Schlauchstecker• Gewinde• weitere auf Anfrage
Belüftung	<ul style="list-style-type: none">• mit integriertem Kugelventil
Chemikalien-Codierung	<ul style="list-style-type: none">• Optional
Bestellnummer (Beispiel Entnahme)	<ul style="list-style-type: none">• MH2-DE-CD/V-000-Schl1/4"

Detaillierte Spezifikationen für einzelne Ausführungen erfragen Sie bitte über unseren Vertrieb.

MH2: M2-Serie
D: Entnahmekopf
E: O-Ringe aus EPDM
CD: elek. leitfähiges Gehäuse
V: Edelstahl Rückschlagventil
000: Ohne Codierscheibe
Schl1/4": Schlauchanschluss 1/4"

AS Strömungstechnik GmbH | elly-beinhorn-str. 7 | 73760 ostfildern | germany
tel.: +49 (0) 7 11 220548-0 | fax: +49 (0) 711 220548-29 | e-mail: info@asstroemungstechnik.de
www.asstroemungstechnik.de | zertifiziert nach ISO 9001:2015 | amtsgericht stuttgart HRB 224744
geschäftsführer: andreas szeteli, michael szeteli, thomas raißer

