



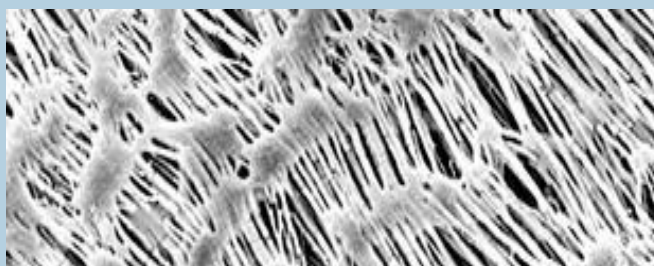
## Lässt zum Druckausgleich nur gereinigte Luft in den Behälter!

- Filtermembrane hergestellt aus reinem PTFE
- Sichere und effiziente Entfernung von Stäuben und Mikroorganismen
- Höchste Sicherheit für alle Belüftungs- und Gasfiltrationsanwendungen
- Permanent hydrophob
- Keine Benetzung mit Luftfeuchtigkeit
- Durch Winkeladapter auf allen Packmitteln montierbar
- Ausgezeichnete chemische Kompatibilität

## PTFE (Poly-Tetra-Fluorethylen) Membran Filter für die Luft- bzw. Gas-Filtration

(Abbildung: QC-2 Entnahmeanschlusselement mit Partikelfilter und 60° Winkeladapter)

### PTFE Membrane:



### Hinweis:

Durch die fortwährende Aufnahme der PTFE-Membran mit Staubpartikeln während der Filtration ist der Partikelfilter in regelmäßigen Abständen zu überprüfen und gegebenenfalls auszutauschen.

### Technische Spezifikationen:

<b>Material</b>	Membranfilter: PTFE Gehäuse: PP Winkelanschluss: PE
<b>Porengröße</b>	0,2 µm
<b>Anschlüsse</b>	Partikelfilter (beidseitig): NPT 1/4" Winkeladapter zum Entnahmekopf: NPT 3/8"
<b>Filtrationsfläche</b>	0,05 m <sup>2</sup>
<b>Biosicherheit</b>	Erfüllung der USP Plastics Test-Klasse VI.
<b>Widerstand des Filters</b>	Bei 50 m <sup>3</sup> /h – pΔ = 50 mbar
<b>Sterilisation</b>	Durch Autoklavieren bei 121°C oder 134°C
<b>Chemische Verträglichkeit</b>	Resistent gegenüber fast allen Chemikalien
<b>Bestell-Nr.</b>	<b>RDH-89905</b>